

ATENA Non c'è la pesa (per ora), ma i tempi sono più rapidi

Dagli imballaggi alle potature

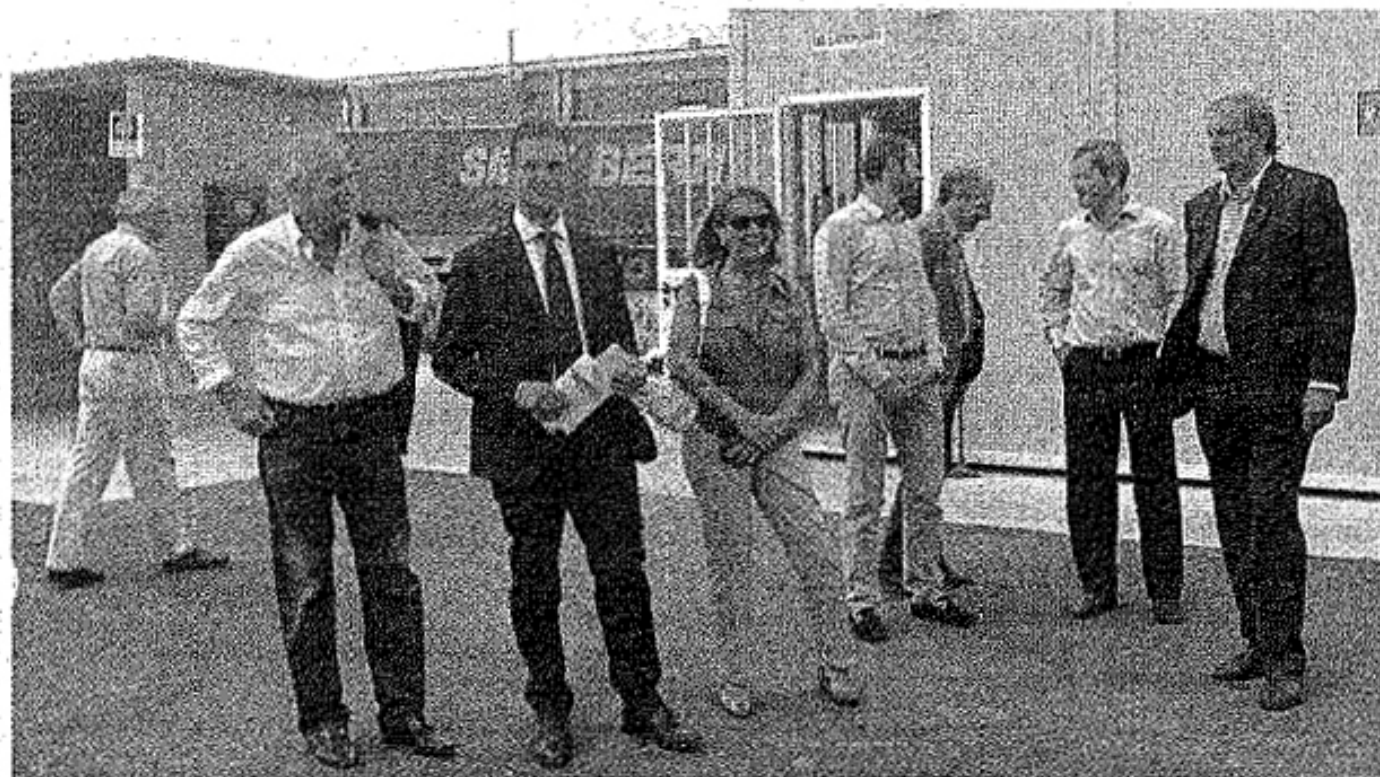
Aperto il nuovo centro multiraccolta dei rifiuti

E' aperto, da questa settimana, il nuovo centro di multiraccolta dei rifiuti in via Ettore Ara, nell'area industriale di Vercelli, di fronte allo stabilimento Mavi Pesca: va ad aggiungersi a quello già funzionante di corso Papa Giovanni Paolo II, ex corso Casale, sulla strada per i Cappuccini.

L'inaugurazione si è svolta ieri, giovedì, pomeriggio alla presenza degli assessori Massimo Materi, Ketty Politi ed Ercole Fossale, del presidente di Atena Fernando Lombardi, di dirigenti e tecnici comunali e dell'azienda di corso Palestro.

Il funzionamento del nuovo centro di raccolta è stato illustrato dall'assessore Massimo Materi e dal tecnico, responsabile dei centri di raccolta, Angelo Bianco. Per il momento il centro è aperto ai privati cittadini residenti nel comune di Vercelli, regolarmente iscritti nei ruoli Tarsu, la tassa sulla raccolta dei rifiuti solidi urbani. A breve, però, il centro sarà aperto anche alle attività commerciali e industriali e ai Comuni del Co-vevar.

Questo non appena entrerà in funzione il servizio di pesatura. Al momento la pesa non c'è, quindi non è possibile neppure farsi accreditare i punti sull'apposita tessera. Il rovescio della medaglia è rappresentato dalla velocità delle operazioni. All'ingresso il personale verificherà esclusivamente la sussistenza del requisito di residenza nel



comune di Vercelli. Poi sarà l'utente stesso che si recherà agli appositi cassoni per il conferimento dei vari materiali.

Il centro è aperto al pubblico nei giorni di martedì, giovedì e sabato. Dalle ore 9 alle 11,45 e dalle ore 14 alle 16,45. Al momento del conferimento i rifiuti dovranno essere presentati distinti e tra loro separati, in base alle tipologie di rifiuto che possono essere ricevute dal centro.

Le tipologie di rifiuto conferibili al nuovo impianto di via Ara sono quattordici e precisamente: imballaggi in plastica, imballaggi in vetro, rifiuti di carta e cartone, frazione organica umida, abiti e prodotti tessili, tubi fluorescenti, rifiuti di apparecchiature elettriche ed elettroniche (limitatamente ad apparecchi televisivi, monitor, piccoli elettrodomestici), oli e grassi commestibili, oli minerali esausti, rifiuti legnosi, rifiuti metal-

lici, sfalci e potature provenienti dalle attività di manutenzione del verde privato (giardinaggio e potature), rifiuti ingombranti e rifiuti misti dell'attività di costruzione e demolizione (solo da piccoli interventi di rimozione eseguiti direttamente dal conduttore della civile abitazione).

Per qualsiasi ulteriore informazione, resta in funzione il numero verde di Atena 800 343992.

b.c.